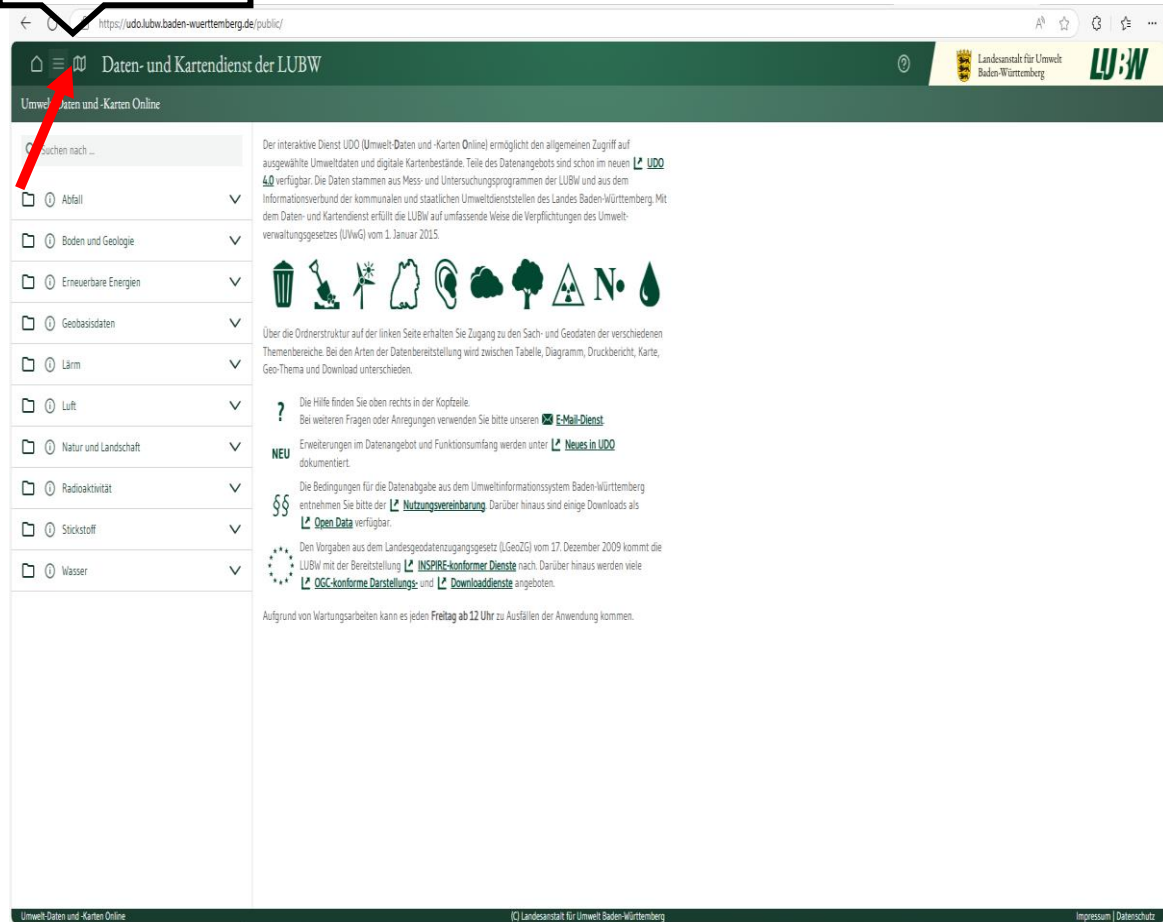


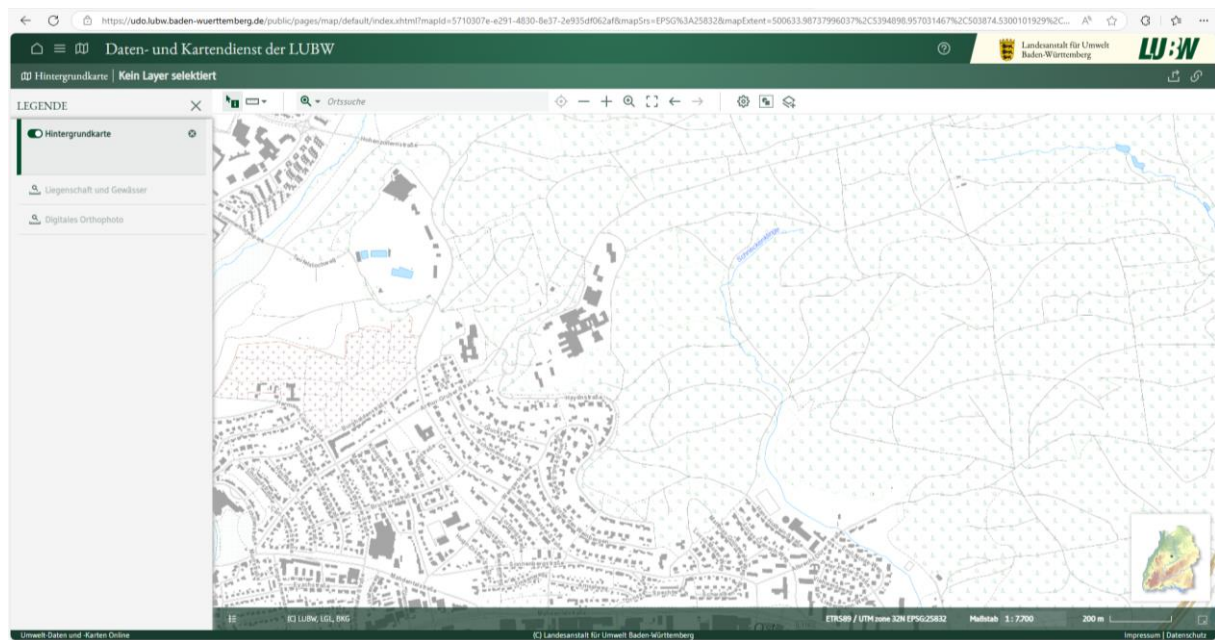
Wie finde ich die Flurstückangaben zu meinen Flurstücken?

Daten- und Kartendienst der LUBW

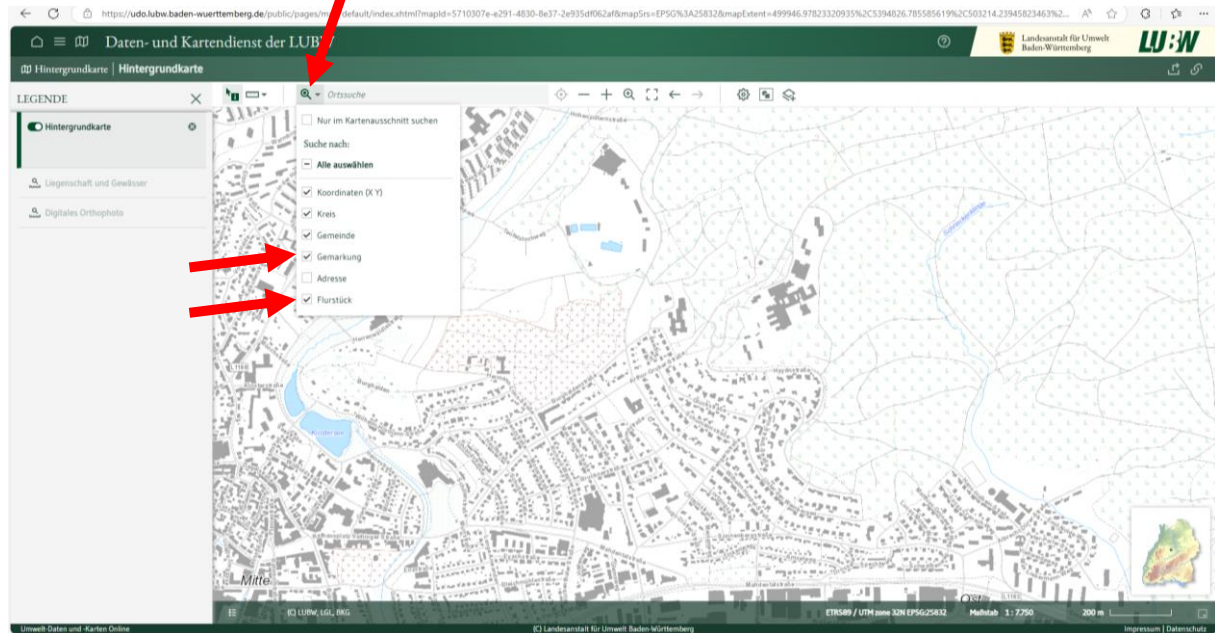
1. Rufen Sie die Website des Daten- und Kartendienstes der LUBW auf:
<https://udo.lubw.baden-wuerttemberg.de/public/>
2. Klicken Sie auf das Kartensymbol links oben



3. Es öffnet sich die Hintergrundkarte

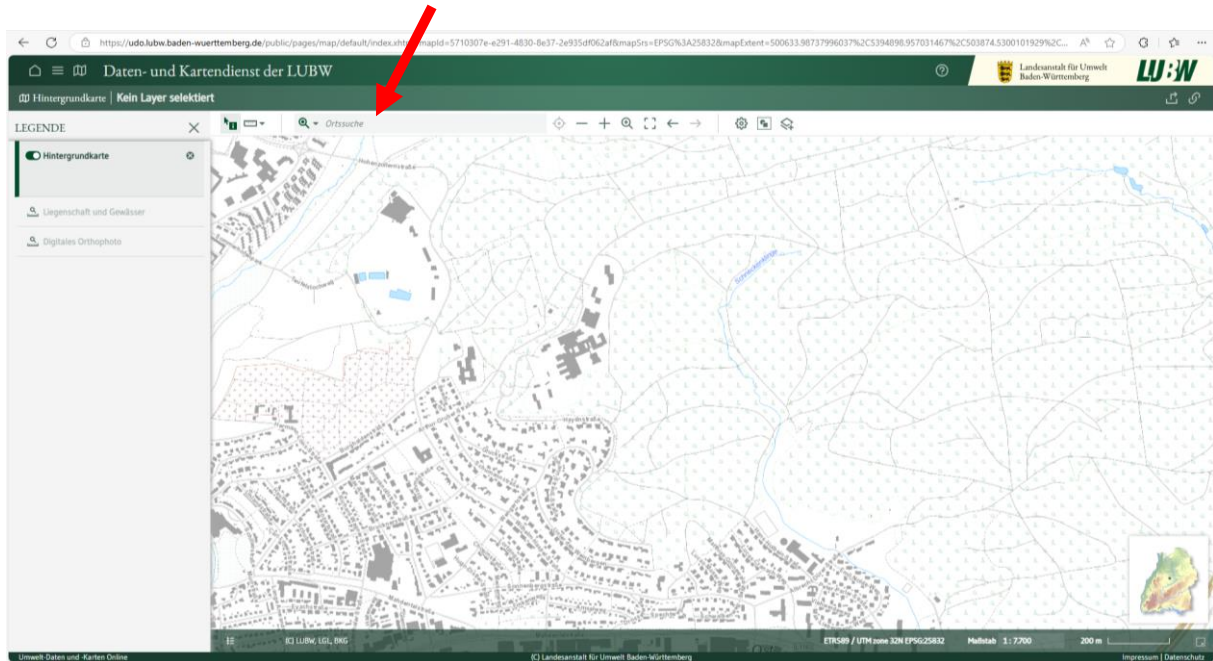


4. Klicken Sie links neben der Ortssuche auf die Lupe und dann auf die Kästchen „Gemarkung“ und „Flurstück“

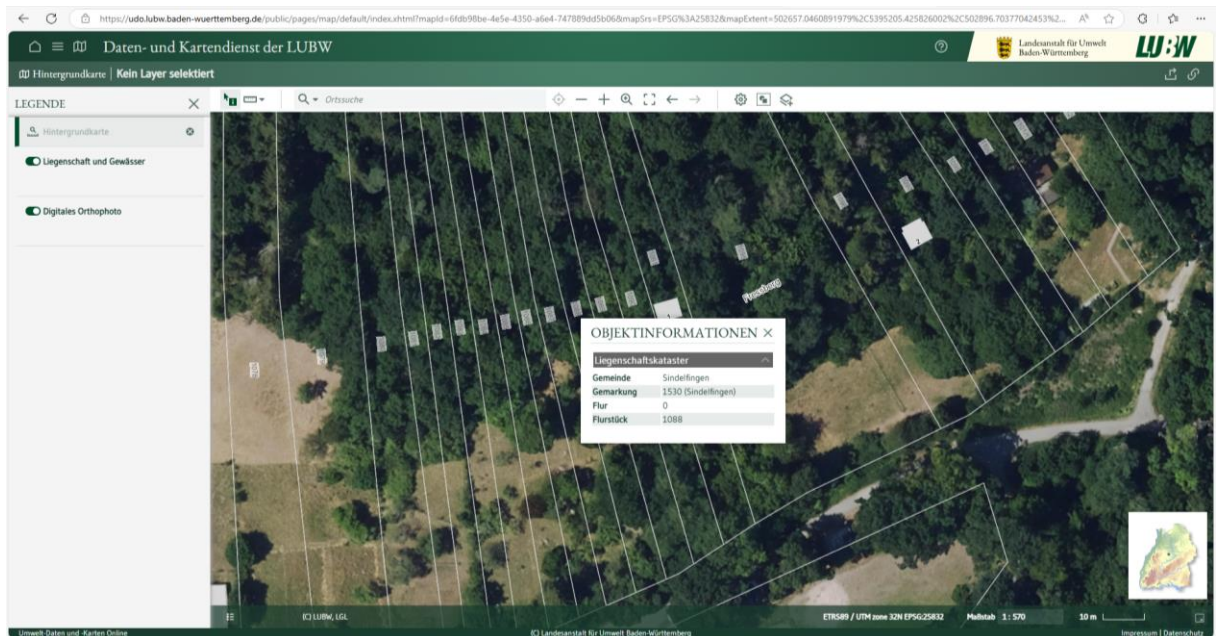


5. Geben Sie bei der Ortssuche die Gemarkung und die Flurstücknummer ein und wählen dann Ihr Flurstück aus

Eventuell werden Ihnen mehrere Flurstücke zur Auswahl angezeigt.



6. Klicken Sie in der Karte auf das Flurstück. Es öffnet sich der Kasten „Objektinformation“



7. Notieren Sie die Angaben zu Gemeinde, Gemarkung, Flur und Flurstück

Hinweis: Wenn Sie die Gemarkung und die Flurstücknummer nicht kennen, oder über die Ortssuche ihr Flurstück nicht finden: Zoomen Sie die Karte dort heran, wo Sie die Lage Ihres Flurstücks vermuten. Zoomen Sie soweit heran, bis die Flurstücknummer Ihres Flurstücks zu sehen ist. Klicken Sie dann auf Ihr Flurstück und die Objektinformationen werden Ihnen angezeigt.

Weitere Möglichkeiten zum Auffinden der Flurstückangaben:

- Grundbuchauszug
- Pachtvertrag
- Liegenschaftskataster